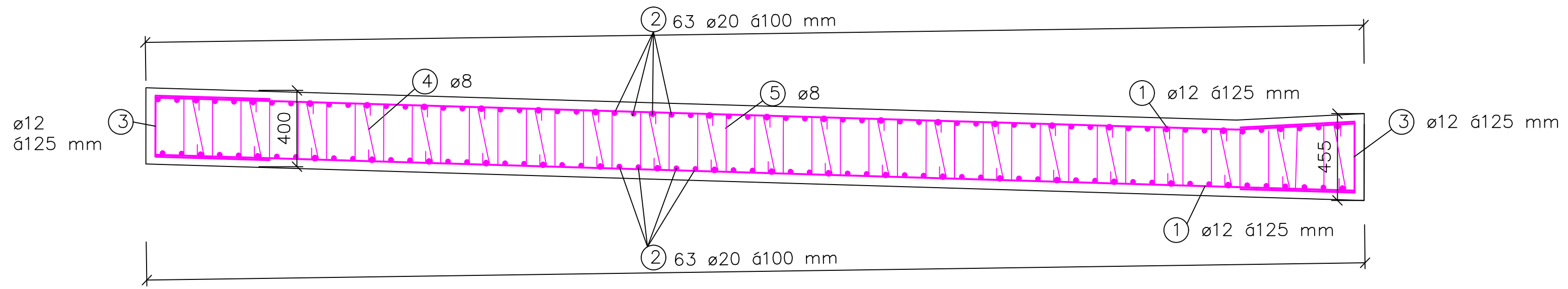


PŘÍČNÝ ŘEZ DESKOU MOSTOVKY  
M 1:25



POZN.  
–VÝZTUŽ BUDE DOPLNĚNA O DISTANČNÍ PRVKY DLE ZHOTOVITELE  
–NEDÍLNOU SOUČÁSTÍ TĚTO DOKUMENTACE JE VÝKRES TVARU KONSTRUKCÍ

KRYTÍ VÝZTUŽE: [mm]								
	DŘÍK OPĚRY		DESKA MOSTOVKY		ŘÍMSA		KŘÍDLA	
	MIN C	NOM C	MIN C	NOM C	MIN C	NOM C	MIN C	NOM C
HORNÍ / DOLNÍ	40	50	40	50	40	50	40	50
BOČNÍ	40	50	40	50	40	50	40	50

- Pozn.
- Poloha základové spáry může být upravena po zjištění skutečného stavu po demolici stávající konstrukce
  - V dokumentaci je zakreslena předpokládaná výšková úroveň základové spáry. Konečná poloha zakl. spáry bude stanovena na základě zjištěného stavu po demolici stávající konstrukce. Na základě finální podoby bude nutné upravit výškovou úroveň zákl.spáry a délku dříku opěry.

POUŽITÝ MATERIÁL	
ZÁKLADY	C 30/37 – XC2+XA1
OPĚRY	C 30/37 – XC4 +XF2+XD2
DESKA MOSTOVKY	C 30/37 – XC4+XD1+XF4
ZÁKLADY KŘÍDEL	C 30/37 – XC2+XA1
STĚNY KŘÍDEL	C 30/37 – XC4 +XF2+XD2
ŘÍMSY	C 30/37 – XC4+XF4+XD3
BETONÁŘSKÁ VÝZTUŽ	B500B

- Pozn. betonové konstrukce
- Veškeré viditelné hrany se zkosí 20/20 mm
  - Všechny zasypané části, na kterých není povrchová hydroizolace z asfaltových pásů se opatří nátěrem proti zemní vlhkosti alp + 2aln
  - Zatřídění a vlastnosti betonu dle ČSN EN 206, číselné hodnoty z normy jsou závazné jako minimální
  - Provádění a tolerance betonových konstrukcí dle ČSN EN 13670
  - Stykování a uspořádání výztuže dle ČSN EN 1992
  - Povrchová úprava BK – neviditelné plochy: Ca nebo Aa – prkna na sraz nebo systémová bednění z tvrzených překližek se šroubovanými spoji a výztuhami
  - Povrchová úprava BK - viditelné plochy: C1d – vodovzdorná překližka nebo ocelové bednění bez přiznaných spár v pohledové kvalitě bez dalších úprav
  - Povrchová úprava BK - horní plocha desky mostovky: bude upravena pro pokládku izolace

PROJEKTANT  Kucián statika s.r.o. Pardubice 17. listopadu 236	02	REVIZE 2	31.08.2022
	01	REVIZE 1	23.06.2021
	REVIZE	POPIS REVIZE	DATUM REVIZE
	ZODPOVĚDNÝ PROJEKTANT	VYPRACOVAL	KONTROLOVAL
	Ing. Jaromír Kucián	Ing. Martin Kucián	Ing. Jaromír Kucián
INVESTOR Kraj Vysočina	STUPEŇ DOKUMENTACE	DPS	
	ZAKÁZKOVÉ ČÍSLO	— —	
STAVBA  Vypracování projektové dokumentace III/38714 Skorotice – most ev. č. 38714-4	DATUM REVIZE 00	10/2021	
	FORMÁT	A3	
	MĚŘÍTKO	1:25	
	SOUBOR	—	
STAVEBNÍ OBJEKT SO 201 – Rekonstrukce mostu ev. č. 38714—4	ČÍSLO VÝKRESU		ČÍSLO PŘÍLOHY
NÁZEV PŘÍLOHY Schéma výztuže – deska mostovka	SKOR_DPS_201_16		